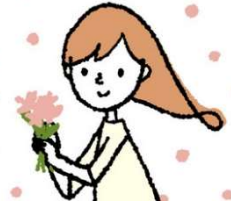


女性組合員は全員対象です！  
自己負担額 1,500 円！！

# 令和6年度 レディース検診助成のご案内

期間：令和6年6月1日～令和6年12月末日まで



共済組合では女性組合員全員を対象に乳がん・子宮頸がんの検診費用を助成しています。乳がん・子宮頸がんは早期発見・早期治療で9割が治るというデータがあります。日本人の2人に1人ががんになるという時代ですが、検診を受けることで死亡リスクを減らすことができます。

ご自身のためにもご家族のためにも年に1回レディース検診の受診をぜひ、お願いします！！

## 【利用方法】

- ①レディース検診実施医療機関に検診の予約をします。予約の際、共済組合のレディース検診助成で受診することをお伝えください。  
※実施医療機関については裏面をご覧くださいか共済組合HPでご確認ください。
- ②所属所の共済事務担当者に予約の内容を伝え、「レディース検診受診券」の交付を受けてください。
- ③検診当日、予約した医療機関に「レディース検診受診券」と保険証（組合員証）をご提示ください。
- ④受診後、自己負担額1,500円を医療機関にお支払いください。（その他オプションの検診項目を追加した場合等は別途費用がかかります。）



↑実施医療機関  
はこちらから

## 【検診項目&注意事項】

- ・乳がん（乳腺エコー）
- ・子宮頸がん（内診・細胞診）
- ・健康相談

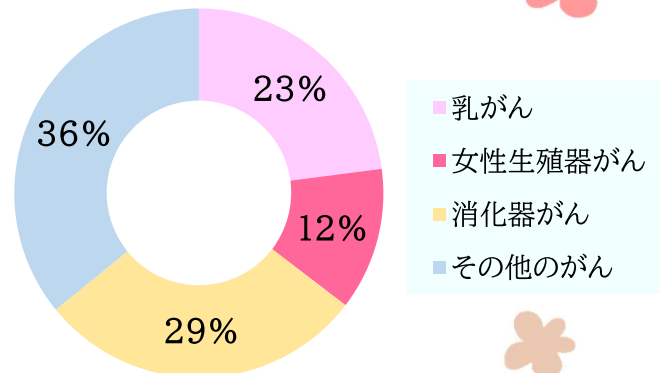
※受診券は1人1枚の配付となっているため、乳がん・子宮頸がん両方の検診を希望する場合はセットで受診ください。

※乳がん検診については、不定期に実施している医療機関がありますので、予約の際にご確認ください。

※セットで検診を受ける場合も乳がん検診のみ、子宮頸がん検診のみの場合も自己負担額は1,500円となります。

※被扶養者は対象外です。

沖縄県市町村職員共済組合  
2022年度 がんの医療費内訳



※乳がん・女性生殖器がんをあわせるとがん全体の医療費の約35%になります。

他人事と  
思わないで！

年末は予約が取りづらい状況が発生しているため、早期の予約・受診をおすすめします！！

# 令和6年度 レディース検診実施医療機関一覧

令和6年5月現在

	施設名	電話番号	所在地	子宮頸がん	乳がん
那覇	糸数病院	098-863-4103	那覇市泊1-28-1	○	×
	安座間産婦人科	098-884-3600	那覇市真嘉比1-21-17	○	×
	伊波レディースクリニック	098-885-5435	那覇市首里汀良町1-8-2	○	○
	美代子クリニック	098-885-3459	那覇市古島1-22-10	○	○
	友利産婦人科	098-855-1103	那覇市古波蔵2-25-34	○	○
	たから産婦人科	098-853-3511	那覇市上間171	○	○
	Joyレディースクリニックくもじ	098-943-2500	那覇市久茂地1-8-16	○	×
	那覇市立病院	098-884-5111	那覇市古島2-31-1	○	○
	那覇市医師会生活習慣病検診センター	098-868-9331	那覇市東町26-1	○	○
	和ウィメンズクリニック	098-852-0307	那覇市小祿5-17-2	○	○
	新田クリニック	098-863-0073	那覇市前島1-14-3	○	×
	仲地レディースクリニック	098-861-2100	那覇市安謝1-20-16	○	×
	嶺井医院	098-887-7646	那覇市安里398	○	○
南部	とよみ生協病院	098-850-9003	豊見城市真玉橋593-1	○	○
	空の森クリニック	098-998-0011	八重瀬町屋宜原229-1	○	×
	南部徳洲会病院	098-998-0309	八重瀬町字外間171-1	○	○
	豊見城中央病院附属健康管理センター	098-852-2000	豊見城市豊崎3-49	○	○
	Fクリニック沖縄	098-850-5577	豊見城市名嘉地228-1	○	×
中部	愛知クリニック	098-892-3511	宜野湾市愛知1-2-12	○	×
	アドベンチストメディカルセンター	098-946-2844	西原町字幸地868	○	○
	うえむら病院	098-895-3535	中城村字南上原803-3	○	○
	ゆいクリニック	098-989-3801	沖縄市登川2444-3	○	○
	産科・婦人科 名城病院	098-974-2121	うるま市赤道175-3	○	×
	古堅ウィメンズクリニック	098-890-1600	宜野湾市宇地泊1-8-17	○	○
	美里女性クリニック	098-929-3003	沖縄市美原2-25-3	○	○
	いなふくクリニック	098-890-5300	宜野湾市真栄原3-12-20	○	×
	中部地区医師会検診センター	098-936-8290	北谷町宮城1-584	○	○
	中部徳洲会病院	0570-098033	北中城村比嘉801	○	○
	東産婦人科クリニック	098-878-5212	浦添市安波茶1-30-17	○	×
	浦添総合病院健診センター	098-876-8582	浦添市伊祖3-42-15	○	○
	Naoko女性クリニック	098-988-9811	浦添市経塚745-7経塚駅前医療モール2F	○	×
パークレーレディースクリニック	098-873-1135	浦添市当山2-2-11(パークレーメディカルモール5F)	○	×	
乳腺・甲状腺クリニックうらそえ	098-917-1101	浦添市大平1-11-5	○	○	
北部	運天産婦人科医院	0980-53-0131	名護市中大3-1-5	○	○
	美ら海ハシイ産婦人科	0980-54-4188	名護市大北5-3-4	○	○
	かじまやリゾートクリニック	0980-51-1197	名護市宮里518-2	○	○
	みちこ女性クリニック ※6月10日～	0980-43-8770	名護市田井等774	○	○
	KIN放射線治療・健診クリニック	098-968-4664	金武町字金武10897	○	○
宮古島	奥平産婦人科医院	0980-72-3026	宮古島市平良字下里1259-1	○	×
	城辺中央クリニック	0980-77-4693	宮古島市城辺比嘉628-5	○	○
	みやぎM'sクリニック	0980-75-0722	宮古島市平良字久貝1068-15	○	×
八重山	かりゆし病院	0980-84-3111	石垣市字新川2124	○	○
	まつをレディースクリニック	0980-83-4822	石垣市真栄里233-3	○	○

※乳がん検診については、不定期に実施している医療機関がありますので、予約の際にご確認下さい。